

Landkreis-Grundschulen

Abfrage an Schulen/Rückmeldung GS bis 10.12. des Jahres für Folgeschuljahr/ Bestätigung Buch.stelle bis Mitte Februar

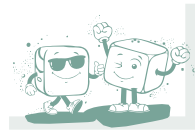
Klassenfahrt zum Sensenstein, Informationen für Ihren Aufenthalt

Buchungsinformationen, Preise und Leistungen im Überblick ab Schuljahr 2025/2026

- Es gelten **Wochenpreise** (Montag bis Freitag) i. H. von 125 p. SuS, auch bei Verkürzungen. Im Falle von vereinzelt Schülertagesgästen (ohne Übernachtung), gilt auch der Wochenpreis.
- **Leistungen:** Vollverpflegung mit vier Mahlzeiten am Tag, Unterbringung im Mehrbettzimmer, Nutzung von Sportstätten und Gruppenräumen.
- Fester Anreisetag ist Montag. Ausnahmen sind nicht möglich.
- **Lehrkräfte** zahlen einen **Festpreis** von 80 €, dies gilt für 2 Lehrkräfte pro Klasse; die übrigen Betreuer zahlen den ausgewiesenen Landkreis-Schülerpreis.
- Schwerpunkt des Aufenthaltes ist v.a. die Verkehrserziehung, dabei gilt es, die verschiedenen Schulen und Klassen organisatorisch optimal zu bedienen. Das Schulamt übernimmt nur bei Durchführung der Verkehrserziehung die Busanreisekosten. Im Regelfall findet auch am Abreisetag (regulär Freitag) noch eine Einheit Verkehrserziehung statt ggf. mit zusätzlicher Hinzubuchung eines Mittagessens. Neben der Verkehrserziehung sind weitere Programmpunkte buchbar.
- Regulär **verkürzte Aufenthalte** sind **nur im Zusammenhang mit Feiertagen** (bei gleichzeitig geringeren Gesamt-Gästeszahlen) buchbar. In diesen definierten Zeitfenstern ist ein Sonderplan mit der Verkehrspolizei abgestimmt. Bei 2 Übernachtungen beträgt der Preis 64 € p. SuS bzw. 40 € p. Lehrkraft (2 Lehrkräfte pro Klasse). Räumung der Zimmer am Abreisetag um 9 Uhr.
- Verkürzungen (max. 1 Tag) sind nur im Ausnahmefall mit Darlegung eines triftigen Grundes möglich, dabei gilt der Wochenpreis. Eine Verkürzung kann nur nach zentraler Prüfung durch die Buchungsstelle erfolgen, um die Verkehrserziehung auch tatsächlich gewährleisten zu können. Eine Bestätigung erfolgt bis zum 28.02. des laufenden Jahres für das folgende Schuljahr. Die Zimmer sind auch bei Verkürzungen regulär am Abreisetag bis 9 Uhr zu räumen.
- **Alle Grundschulen erhalten im Regelfall sechs Wochen vor Reisebeginn die Buchungsunterlagen (Verkehrserziehung, Werkprogramm, Belegungspläne) durch das Sensenstein-Team;** kurzfristige Änderungen sind möglich (z.B. zeitliche Verschiebungen).
- **Erstmalig ab dem Schuljahr 2026/2027 wird ein Anfrage-/Buchungslink verschickt.** Die Grundschule füllt die Daten inkl. der Bedarfe zum Werkprogramm aus. Nach der Prüfung der Belegungsressourcen erhält die Schule ein finales Angebot mit den Preisen. Nach Bestätigung des Angebotes, geht die Buchungsbestätigung automatisch raus.

Buchungen, Rechnungsstellung, Stornierungen

- **Bis zur Buchungsbestätigung laufen alle Abstimmungen über die Buchungsstelle in Kassel**
- **Ansprechpartner für Buchungen:** Frau Werner (Tel. 0561 / 99 79 79 – 90, j.werner@jufkk.de sowie info@jufkk.de)
- **Eine Abrechnung der Grundschulen erfolgt erst nach dem Aufenthalt auf dem Sensenstein (ca. 2 Wochen später)** durch das Sensenstein-Team.



Läuft!

- Für nicht angereiste Personen und bei vorzeitigem Reiseabbruch erfolgt keine Rückerstattung der Reisekosten.
- Die Schulen, Klassen, Eltern sind angehalten eine **Reiserücktrittsversicherung** abzuschließen.
- Weitere Informationen unter <https://www.sensenstein.de/schulklassen/>

Gästepflichten der Grundschulen

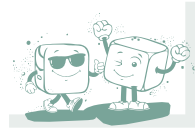
- **Fünf Wochen vor Anreise teilen Sie uns bitte die finale Teilnehmerzahl (SuS, Betreuer) inklusive der benötigten Zustellbetten mit. Zudem sind die ausgefüllten Belegungspläne beizufügen. Bitte per Mail an hausleitung@wsensenstein.de**
- Die Klassen geben am Anreisetag die finale Teilnehmerliste bei der Hausleitung ab.

Zimmer-Ausstattung, Zustellbetten, Bettwäsche & Kiosk

- Die überwiegenden Zimmer sind **2- und 4-Bett-Zimmer**.
- Buchungen von Einzel-/Doppelzimmern sind möglich, jedoch teilen sich zwei Zimmer ein Bad.
- Wir bemühen uns, Mädchen und Jungen bestmöglich und sinnvoll auf die vorhandenen Zimmer zu verteilen (Mehrbettzimmer). Eine minimale Reserve planen wir immer ein, allerdings werden nicht automatisch „alle Zimmer“ z.B. im belegten Flur zur Mitnutzung freigegeben. Wir bitten um Verständnis, dass wir aus organisatorischen und wirtschaftlichen Gründen ausschließlich gebuchte Zimmer zur Verfügung stellen. Nur dadurch können wir unsere fairen und günstigen Preise dauerhaft gewährleisten. Zusätzliche Reservezimmer sind nur bei entsprechender Buchung möglich. Aufgrund der begrenzten Kapazitäten besteht bei den Betreuern kein grundsätzlicher Anspruch auf Einzelbelegung. Wir sind bemüht, dem Wunsch zu entsprechen; leider ist das nicht immer möglich aufgrund steigender Schüler- und Betreuerzahlen.
- Im Haus 1 (Speisesaal) gibt es einen **Kiosk**, der in der Regel nach dem Mittagessen geöffnet ist: Erwerb von Getränken, Süßigkeiten, Postkarten mit Briefmarken und Souvenirs.
- Für Klassenfahrten kann **Bettwäsche** gegen ein **Entgelt** von 5 € pro Person / Woche gestellt werden
→ Bestellung vor der Anreise; die Rechnungsstellung erfolgt nach dem Aufenthalt.

Mahlzeiten, Tischzeiten & Getränke

- Vielfältiges Frühstücksbuffet, warmes Mittagessen mit Salatbuffet und Obst, Kaffee und Gebäck, reichhaltiges Abendessen.
- Nach Verfügbarkeit Grillabende im Sommer (es besteht kein Anspruch, es fallen separate Kosten an).
- Auf Anfrage gibt es die Möglichkeit vegetarische Mahlzeiten vorzubestellen, kein veganes Essen; als Gemeinschaftseinrichtung kann nicht auf alle Unverträglichkeiten Rücksicht genommen werden.
- Für die Kinder wird ganztägig Tee bereitgestellt.
- Bereitstellung von Trinkbechern in Klassenstärke.
- Im Speisesaal und im Treppenhaus Haus 2 gibt es **kostenlose Wasserspender** zur Befüllung.
- **Mahlzeiten: Frühstück ab 7:30, Mittagessen ab 11:45, Kaffee ab 14:00 und Abendessen ab 17:30 Uhr** → nach den Mahlzeiten bitte die Tische abwischen und den Speisesaal kehren!



Läuft!

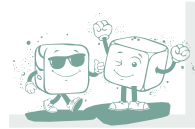
- Das Mitbringen von Speisen und Getränken, insbesondere der Verzehr von mitgebrachten Speisen und Getränken ist nicht erlaubt! Gern stellen wir Getränke anhand unserer Getränkeliste in Kommission bereit (Getränkliste anfordern über hausleitung@sensenstein.de).

Wochenprogramm: Verkehrserziehung + weitere buchbare Angebote (Töpfern, text. Gestalten)

- **Verkehrserziehung:** Ausgestattet mit Ampelanlage und ausgewählten Modellsituationen erlernen die Kinder der 4. Klassen der Landkreis-Grundschulen die sichere Teilnahme am Straßenverkehr. Dank der engagierten Verkehrspolizisten des Polizeipräsidiums Nordhessen wird Theorie und Praxis mit viel Spaß vermittelt. Ziel ist der Fahrradführerschein für alle Grundschüler im Landkreis Kassel und mehr Sicherheit im Straßenverkehr.
- Mit Ihrer **Anmeldung (Buchungsstelle in Kassel)** bzw. über das Buchungsportal können Sie sich für **buchbare Zusatzangebote** entscheiden. Das Angebot ist von den verfügbaren Ressourcen abhängig: Bei einer Verkürzung der Reisezeit sind nicht alle Angebote aus organisatorischen Gründen nutzbar.
- Beim **Töpfern** werden unter Anleitung aus Ton kleine Tiere hergestellt. Es gibt das Programmangebot „Textiles Gestalten/Batiken“, aktuell wird das Programm inhaltlich umgestellt. Kosten je Angebot: 3 € p. SuS.
- **Freie Angebote z.B. Papierwerkstatt/Bastelwerkstatt** sind nutzbar. Wir stellen Material und Räumlichkeiten, die Anleitung und Betreuung erfolgt über die GS-Lehrkräfte: 3 € p. SuS.

Gruppenräume, Gelände & Freizeitaktivitäten (Schwimmbecken, Sporthalle)

- Jeder Klasse steht für die Dauer des Aufenthaltes ein **Gruppenraum mit Multimediaausstattung** (WLAN, TV, DVD, Beamer) zur Verfügung (Schlüssel vor Ort); Unterrichts- und Bastelmaterial kann deponiert werden. Jede Klasse erhält leihweise einen **Spielkorb für Kleingeräte und Bälle** (es ist eine Kautions in Höhe von 100 € in bar bei der Hausleitung zu hinterlegen).
- Vor Ort gibt es Material für unsere Sensensteinralley (NEU) sowie Wanderkarten und Busfahrpläne.
- **Lehrschwimmbecken: Badeordnung beachten! Aufsicht tragen Lehrkräfte/Betreuer!**
- Ganzjährige Nutzung (Ausnahme Revision, Reparaturen), 29 Grad Celsius Wassertemperatur, 12 x 8 m großes Becken, maximal 1,35 m; kleine Rutsche und Massagedüsen; Nutzung durch Gäste stundenweise ohne Aufpreis zwischen 09:00 - 22:00 Uhr.
- **Sporthalle: Nutzungsordnung der Sporthalle beachten! Aufsicht tragen Lehrkräfte/Betreuer!** 3-Felder-Halle mit 45 x 27 m Größe; für Leistungs- und Breitensport vielfältige Optionen zwischen 08:00 - 22:00 Uhr; gute Ausstattung: u.a. Bälle, Tore, Netze, Seile, Reifen; Geräte wie Sprungkästen, Trampoline, Turmatten und Weichböden, Indoor-Fahrräder für die Verkehrserziehung.
- **Freifläche/Außenbereich:** Weitläufige Freifläche, Spielplatz, Beachvolleyballfeld, Tischtennisplätze, Fußballfeld; Sportplatz ist von einem Weidezaun umgeben, um Wildscheine fernzuhalten (steht unter Strom).
- Sollte einmal ein Angebot nicht nutzbar sein aus unterschiedlichen Gründen (z.B. Revision, Sonderveranstaltung) erfolgt kein Nachlass der Kosten.



Läuft!

Hausordnung, Ruhezeiten & Gästeinformationen

- **Haus- und Brandschutzordnung** sowie weitere Regelungen werden mit Reiseantritt anerkannt. **Gästeinformationen u.v.m. unter <http://www.jufkk.de/hausordnungen-informationen>**
- Rauchen und Umgang mit offenem Feuer (z.B. Kerzen) in den Gebäuden ist nicht gestattet.
- Auf Kaugummis ist auf dem gesamten Gelände zu verzichten.
- **Ruhezeiten:** 13:00 – 15:00 Uhr sowie 22:00 – 7:00 Uhr.

Anreise

- Anmeldung bei der Hausverwaltung (Fachwerkhaus im Eingangsbereich).
- **Abgabe der vollständigen Teilnehmerliste bis spätestens am Anreisetag bei der Hausleitung.** Dort Herausgabe der Zimmerschlüssel und weiterer Informationen.
- **Bezug der Zimmer ab 11:00 Uhr, Freitag ab 14:00 Uhr.**
- **Mängel/Beanstandungen sind unverzüglich nach Anreise der Hausleitung zu melden.**
- Gelände darf nach Rücksprache mit der Hausleitung ausschließlich zum Be- und Entladen in Schrittgeschwindigkeit befahren werden. Nutzung der Gästeparkplätze.

Abreise

- Abarbeitung der „Checkliste“ für den Abreisetag: Zimmer besenrein reinigen, Abfalleimer entleeren, Betten abziehen. **Räumung der Zimmer bis 9:00 Uhr (auch bei einer Verkürzung), danach Abnahme durch Sensenstein-Team, erst danach Abreise mit dem Bus ab ca. 10:00 Uhr.** Koffer können bis zur Abreise in den Fluren im Eingangsbereich abgestellt werden.

Kontakt: Buchungen und Ansprechpartner vor Ort

Sie haben **Fragen zu Ihrer Buchung** (Teilnehmerzahlen, Kosten etc.)? Bitte melden Sie sich in der Buchungsstelle in Kassel unter Tel. 0561 / 99 79 79 – 90, j.werner@jufkk.de sowie info@jufkk.de. Bei konkreten Fragen das Haus betreffend (z.B. Getränkelisten, Zusatzprogramm), kontaktieren Sie bitte direkt die Hausleitung.

Ansprechpartner vor Ort

Jugendburg- und Sportbildungsstätte Sensenstein

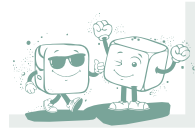
Sensenstein 1 / 34329 Nieste

Tel. 0561 / 99 79 79 - 700, hausleitung@sensenstein.de

Die Verwaltung (Fachwerkhaus) ist in der Regel von 8:00 bis 16:00 Uhr besetzt und über unsere Haustelefone (Durchwahl 100) erreichbar. **Bürozeiten Verwaltung:** Mo – Do: 08:00 bis 16:00 Uhr / Fr: 08:00 bis 13:00 Uhr / Wochenendbesetzung für Gäste vor Ort: Sa – So: 09:00 bis 14:00 Uhr. Änderungen sind möglich.

Irrtümer, Preisänderungen und Preisanpassungen behalten wir uns vor. Stand: 12.02.2026.

Jugendburg & Sportbildung SENSEN STEIN



www.sensenstein.de/schulklassen/

Läuft!

Lageplan



Buchungsportal



<https://buchung.jufkk.de/>



Moin & Servus!